

Etude du plan directeur provincial de gestion des déchets ménagers et assimilés de la province d'El Jadida

Client : Province d'El Jadida

Echéancier: Février 2013

Budget de l'étude : 877 992,00 Dhs

Contact : Mr. A. Kaimoussi

Echéancier final : Février 2015

Téléphone : 06 55 27 97 80

Contexte

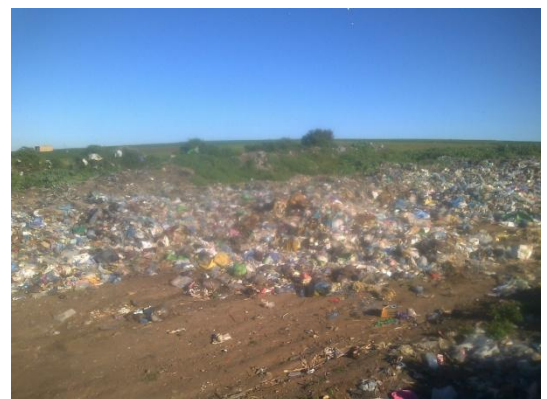
- La population concernée par l'étude a été estimée en 2013 à 318 298 habitants.
- Le tonnage produit a été estimé à 308,67 tonnes par jour à l'année 2013, cette production atteindra 591,37 tonnes par jour à l'horizon 2034.

Description sommaire

- Mission I : Caractérisation de la situation actuelle, élaboration des objectifs de collecte, de traitement, de recyclage et mise en décharge et évaluation des impacts sociaux, environnementaux, économiques et financiers des objectifs retenus ;
- Mission II : Choix du/des sites de mise en décharge, de traitement, de recyclage, de transfert et du scénario provincial d'opérationnalisation des objectifs retenus ;
- Mission III : Rédaction de la proposition du plan directeur conformément à la loi 28-00.

Objectif :

- Détermination des objectifs à atteindre en matière de taux de collecte et d'élimination des déchets ménagers et assimilés ;
- Choix des sites appropriés pour l'implantation des installations d'élimination et de stockage des déchets ménagers et assimilés ;
- Détermination d'un inventaire prévisionnel de 5 ans et de 10 ans, des quantités de déchets à collecter et à éliminer selon leur origine, leur nature et leur type ;
- Réalisation d'un programme d'investissement comprenant l'évaluation des coûts de réalisation des décharges contrôlées et des installations de traitement, de valorisation, de stockage ou d'élimination de ces déchets ainsi que la réhabilitation des décharges non contrôlées ;
- Détermination des moyens financiers et humains nécessaires ;
- Détermination des mesures à prendre en matière d'information, de sensibilisation et de conseil ;
- La prise en compte des possibilités de coopération interprovinciale.



Personnel Clé

H. Tounsi – Chef de projet
A. Atif – Ingénieur d'étude

Equipe de réalisation

Eau Globe