

CONSTRUCTION DE LA DECHARGE CONTROLEE DE LA WILAYA DE TANGER

Client : STAM – Ministère de l'environnement

Année : 2015 - 2016

Budget du projet : 50 MDh

Contact : Mr Reda

Contexte

Tenant compte de la problématique de la décharge de Tanger, la commune a décidée d'ouvrir un centre d'élimination et de valorisation (CEV) et de réhabiliter l'ancienne décharge. Le Ministère délégué auprès du Ministre de l'Energie, des Mines, de l'Eau et de l'Environnement, chargé de l'environnement a pris en charge l'aménagement de ce nouveau site situé à Tanger.

La société STAM adjudicataire du projet a confiée les plans d'exécution au BET EG.

Description sommaire :

La mission confiée au BET comprend les taches suivantes :

- 1° Etablissement des plans de fermeture et réhabilitation des anciennes décharges des trois sites ;
- 2° Etablissement des plans de terrassements des casiers et bassins de lixiviats ;
- 3° Etablissement des plans d'implantation, profils en long, coupes ;
- 4° Etablissement des plans de calpinage de géomembrane et géotextiles et dispositif de drainage ;
- 5° Etablissement des plans de voiries et pistes ;
- 6° Etablissement des plans de béton armé, architecture et second œuvre pour bâtiments et ouvrages ;
- 7° Etablissement des plans d'aménagement générale.
- 8° Etablissement des plans de drainage des eaux pluviales et lixiviats
- 9° Etablissement des avant-métrés de tous les ouvrages, terrassements et géomembrane etc.
- 10° Etablissement des plans des aménagements extérieurs
- 11° Etablissement de tout détail nécessaire pour l'exécution de projet.
- 12° Assurer le suivi pour l'approbation de tous les documents d'étude.
- 13° Etablissement des plans modificatifs à l'exécution si besoin et plans de recollement.
- 14° Tous plans et détails nécessaire à la bonne exécution des travaux ou demandés par le maitre d'ouvrage ou maitrise d'œuvre.

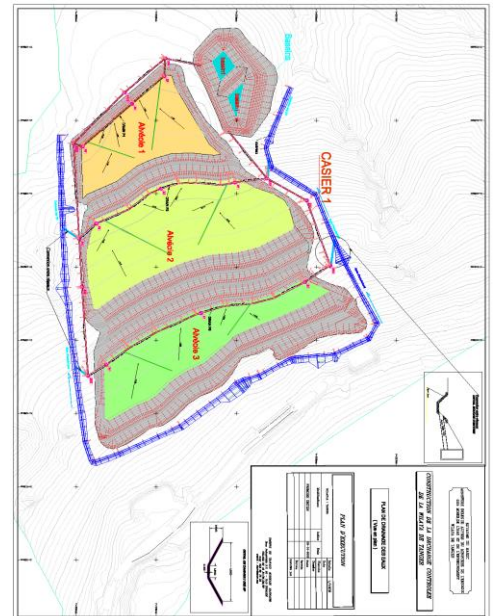
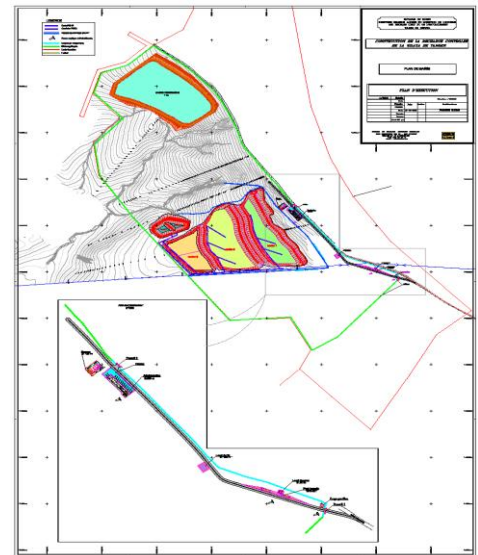
Objectif

- Optimisation de la capacité du site (20 ans min) ;
- Sécurisation du site (permettant une exploitation adéquate)

Personnel Clé

H. Tounsi – Chef de projet

R. Houceini – Ingénieur d'étude



Equipe de réalisation /Eau Globe